

## Titelthema: Leseförderung im Anfangsunterricht



### 1 Editorial *Mascha Kleinschmidt-Bräutigam/Irene Hoppe*

#### Basis

### 4 Lernwege beim Lesenlernen

Ein Überblick

*Mechthild Pieler*

#### Praxis

### 8 ABC-Forschungen im Lapbook

Kinder erkunden die Buchstaben und ihre Lautwerte

*Regina Pols*

### 13 Braucht Lesen Buchstaben?

Lesestrategien entwickeln mit textfreien Bilderbüchern

*Stefanie Weber*

### 19 Ganz einfach?

Lektüre für Erstleser/-innen auswählen und ins Gespräch bringen

*Stephanie Jentgens*

### 24 Komm, wir blättern in der Bilderbuch-Bücherei!

Tandem-Lesen im Anfangsunterricht

*Dorothee Tholen*

### 29 Immer flüssiger lesen

Eltern trainieren als Lese-Coaches ihre Kinder

*Irene Hoppe*

## 34 Es fährt ein Bus durchs ABC

Kitakinder und Grundschul Kinder begegnen  
gemeinsam der Schriftsprache

*Katja Eder*

## 38 Vielfalt sichtbar machen

Unsere Schulbibliothek

*Friederike Terhechte-Mermeroglu/Christina Schenck*

## 43 „Bücher an den Start: Entscheide du, wie es weitergeht!“

Über vier empfehlenswerte Erstlesebücher

*Katja Eder*

### Service

- 46 Rezensionen
- 47 Nachrichten & Infos
- 48 Vorschau/Impressum

### Oldenbourg- Klick

#### Für Sie gefunden und kostenlos für unsere Abonnentinnen und Abonnenten

Melanie Besca: Hier stimmt was nicht!  
Verstehen fördern mit der Leseaufgabe  
„Fehler finden“

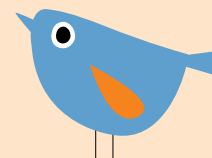
[www.foerdermagazin.de/fomg20170218](http://www.foerdermagazin.de/fomg20170218)

Kristina Bismarck: „Erst ich ein Stück, dann du ...“  
Ganzheitliche Leseförderung von Beginn an

[www.grundschulunterricht.de/gsud20180309](http://www.grundschulunterricht.de/gsud20180309)

Stefanie Kunze: Im Tandem liest man besser.  
Förderung der Leseflüssigkeit

[www.grundschulmagazin.de/gsm20180417](http://www.grundschulmagazin.de/gsm20180417)



### Ihre Ansprechpartner/-innen

#### Fragen an die Redaktion?

Monika Bommer (Leitung),  
Claudia Passek,  
Cornelsen Verlag GmbH,  
Rosenheimer Str. 143, 81671 München,  
Tel.: 089/45051-215  
E-Mail: [claudia.passek@cornelsen.de](mailto:claudia.passek@cornelsen.de)

#### Fragen zu Ihrem Abonnement?

Aboservice Cornelsen Verlag GmbH,  
Postfach 1363, 82034 Deisenhofen,  
Tel.: 089/85853-557, Fax: 089/85853-62557  
E-Mail: [aboservice@cornelsen.de](mailto:aboservice@cornelsen.de)

#### Sie möchten einen Beitrag veröffentlichen oder haben Fragen an die Herausgeber/-innen?

Prof. Dr. Beate Blaseio,  
Universität Flensburg,  
[blaseio@uni-flensburg.de](mailto:blaseio@uni-flensburg.de)

Oberschulrätin  
Mascha Kleinschmidt-Bräutigam,  
Berlin, [maschakb@gmx.de](mailto:maschakb@gmx.de)

Dr. Grit Kurtzmann,  
Richtenberg,  
[kurtzmann@schule-franzburg.de](mailto:kurtzmann@schule-franzburg.de)

Dr. Nadine Naugk,  
Universität Halle-Wittenberg,  
[nadine.naugk@paedagogik.uni-halle.de](mailto:nadine.naugk@paedagogik.uni-halle.de)

Dr. Bernd Neubert,  
Universität Gießen,  
[bernd.neubert@math.uni-giessen.de](mailto:bernd.neubert@math.uni-giessen.de)

Prof. Dr. Steffen Wittkowske,  
Universität Vechta,  
[steffen.wittkowske@uni-vechta.de](mailto:steffen.wittkowske@uni-vechta.de)

**Zeichnungen:** Kristina Klotz, München  
**Titelbild:** Dorothee Mahnkopf, Diez